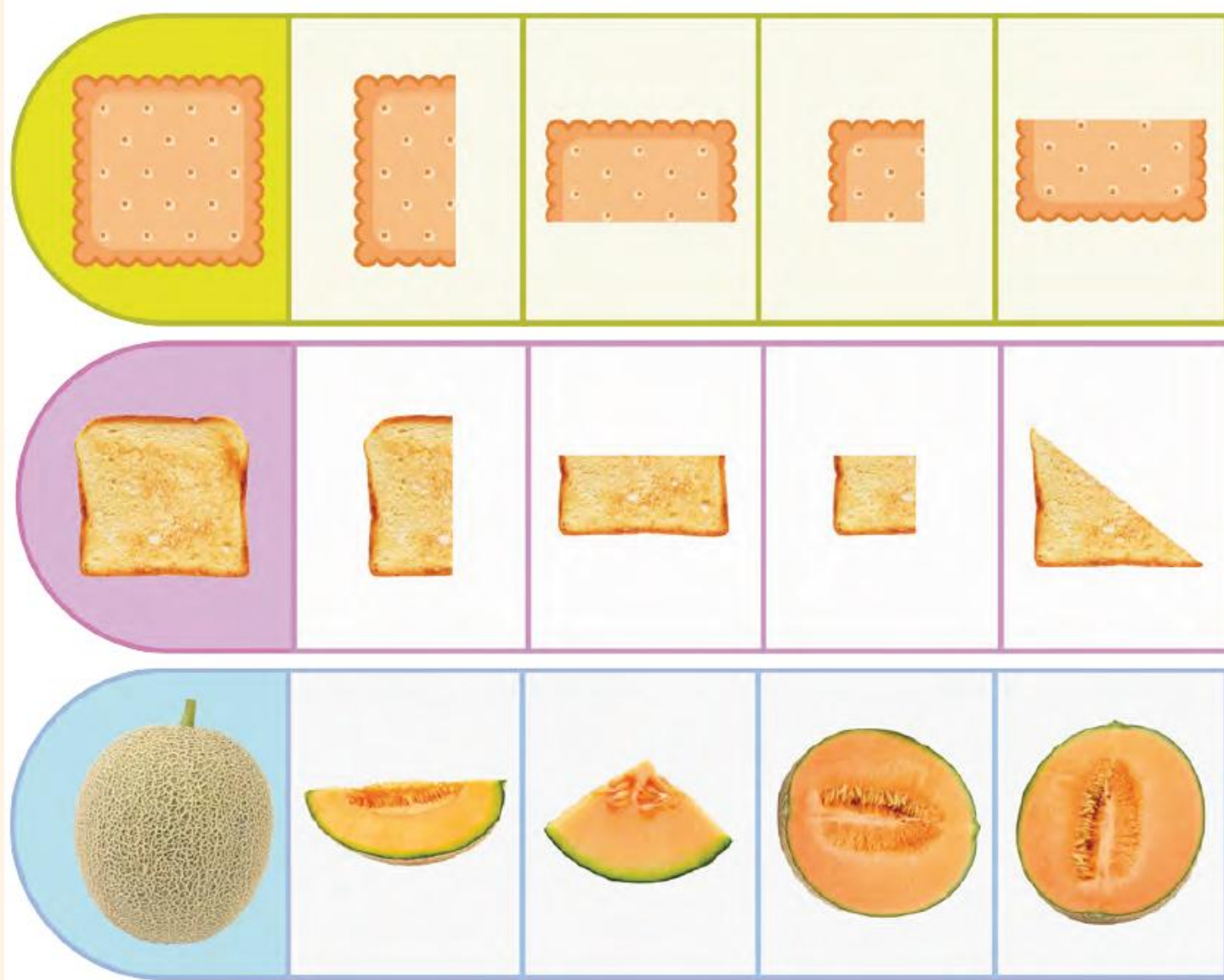
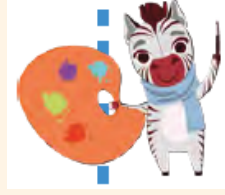


# BÜTÜN, YARIM VE ÇEYREK



## HATIRLAYALIM

Aşağıdaki soruları cevaplayalım.



Bir simidi arkadaşınızla paylaşıp yediğiniz oldu mu? .....**Evet**.....

Nehir simidini Kaan'la eşit olarak paylaştı. Nehir ve Kaan'ın aldığı simit parçalarını boyayalım.



Bir tost 4 arkadaş paylaşıp yediğiniz oldu mu? .....**Evet**.....

Nehir tostunu Kaan, Alya ve Ali'yle eşit olarak paylaştı. Kaan, Nehir, Alya ve Ali'nin aldığı tost parçalarını boyayalım.



Simit ve tost 4 arkadaş paylaşırken nelere dikkat ettiğimizi arkadaşlarımızla tartışalım.



Kerem ve Azra'nın konuşmalarını okuyalım. Soruları cevaplayalım.

Kerem ve Azra görseldeki kekle elmayı eşit olarak paylaşacaklar.

Ben keki iki eş parçaya ayıracağım.



Ben de elmayı dört eş parçaya ayıracağım.

Kekin bir parçasını, elmanın iki parçasını tabağıma koydum.



Kekin bir parçasını ve elmanın iki parçasını da ben aldım.

Kerem tabağındaki keki yediğinde bütün kekin ne kadarını yemiş olur?  
Arkadaşlarımızla tartışalım.

Azra tabağındaki elma dilimlerinden birini yediğinde bütün elmanın ne kadarını yemiş olur? Cevabı arkadaşlarımızla tartışalım.



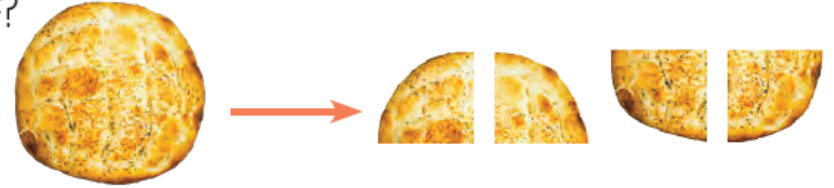
Noktalı yerlere “bütün, yarım ve çeyrek” kelimelerinden uygun olanı yazalım.

1 bütün portakalı iki eş parçaya ayıralım. Parçalardan her birine ne denir?



.....**Yarım**..... portakal denir.

1 bütün ramazan pidesini dört eş parçaya ayıralım. Parçalardan her birine ne denir?



.....**Ceyrek**..... ramazan pidesi denir.

1 elmanın tamamını yersek ne kadar elma yemiş oluruz?



Bir .....**bütün**..... elma yemiş oluruz.

1 limonun tümünü kullanarak limonata yaptım. Limonatada ne kadar limon kullandım?



Bir .....**bütün**..... limon kullandım.



Nehir ve Kaan'ın konuşmalarını okuyalım. Noktalı yerlere uygun ifadeleri yazalım.



Yukarıdaki her bir yiyecek 1 bütünü göstermektedir. Bir bütünü iki eş parçaya böldüğümüzde elde ettiğimiz iki eş parçadan her birine .....**yarım**..... denir.

Annemle kavunu iki eş parçaya ayırdık.



1 bütünden 2 .....**yarım**..... elde ettik.

Biz de 1 limonu iki eş parçaya ayırdık.



1 limondan 2 .....**yarım**..... limon elde ettik.

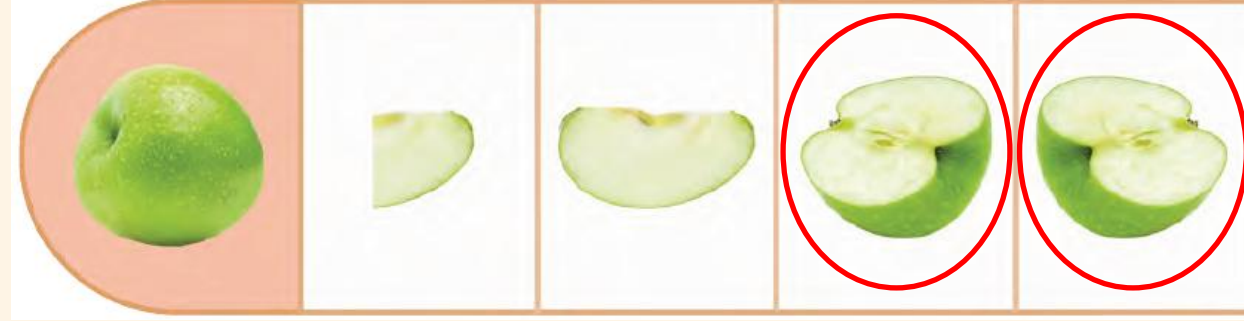
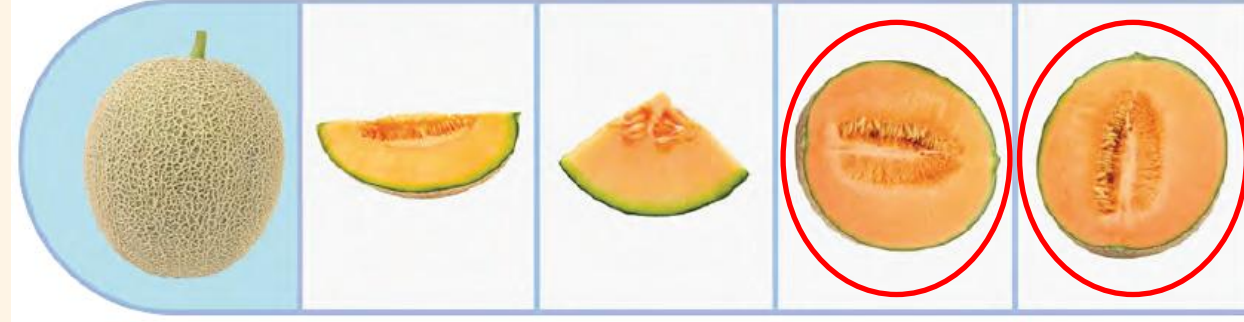
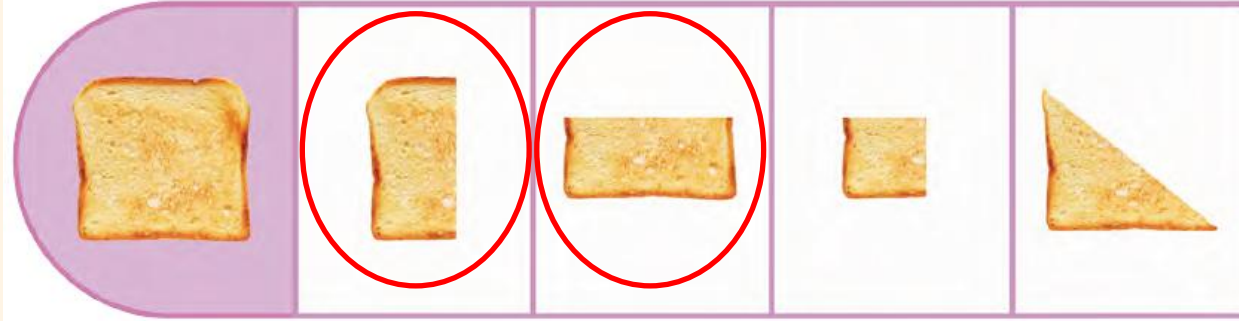
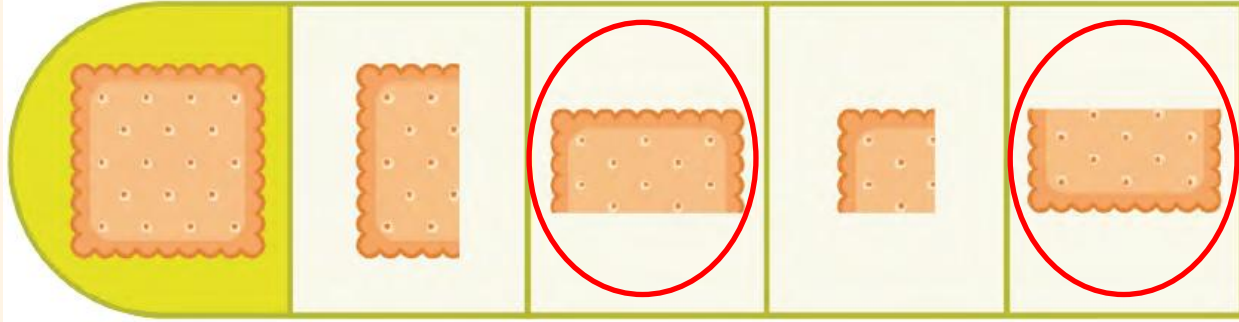
O zaman 2 .....**yarım**..... parça da 1 bütün eder.

Evet, haklısın.

Haydi, defterimize çevremizden iki eş parçaya ayrılabilir nesnelere örnekler yazarak arkadaşlarımızla paylaşalım.



Yiyeceklerin bütünü oluşturarak yarım parçaları yuvarlak içine alalım.





## YAPALIM ÖĞRENELİM



1 ders saati

**Malzemeler:** Oyun hamuru, cetvel, kalem, defter.

**Etkinlik Alanı:** Sınıf.

**Etkinliğe Başlayalım**

Gerçekleştirdiğimiz aşamaları işaretleyelim. ✓

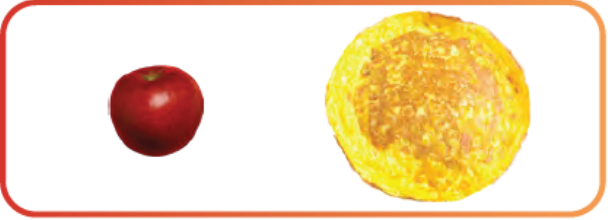
- ✓ Oyun hamurumuzdan bir parça koparalım. Hamuru yuvarlayarak top hâline getirelim.
- ✓ Top hâline getirdiğimiz hamurumuzu sıramızın üzerine koyup hamurumuza elimizle bastıralım.
- ✓ Cetvelimizin kenarından faydalanarak düzleştirdiğimiz hamuru iki eş parçaya ayıralım. Elde ettiğimiz şekli defterimize çizelim.
- ✓ Elde ettiğimiz parçalara ne ad verilir? Çizdiğimiz şeklin altına yazalım.

- ✓ Bu parçaların her birini cetvelimizin kenarından faydalanarak tekrar eş iki parçaya ayıralım. Bu şekilleri de defterimize çizelim.
- ✓ Elde ettiğimiz parçalara ne ad verilir? Çizdiğimiz şeklin altına yazalım.
- ✓ Oyun hamurumuzla başka şekiller oluşturarak aynı işlemleri yeni oluşturduğumuz şekillerle de yapalım.
- ✓ Defterimize yazdıklarımızı arkadaşlarımızla paylaşalım.





Noktalı yerlere uygun ifadeleri yazalım.



Yukarıdaki elma ve omlet 1 bütünü göstermektedir. Bir bütünü dört eş parçaya böldüğümüzde elde edeceğimiz 4 parçadan her biri çeyrek.

Elmayı dört eş parçaya ayıralım.



Bir bütün elma, 4 .....**çeyrek**..... elmadır.

Omleti dört eş parçaya ayıralım.



Bir bütün omlet, 4 .....**çeyrek**..... omlettir.

Haydi, defterimize çevremizdeki nesnelere dört eş parçaya bölünebilecek nesnelere örnekler yazalım. Örneklerimizi arkadaşlarımızla paylaşalım.

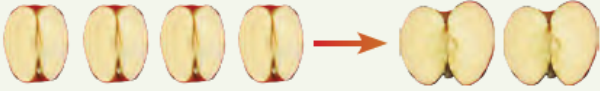


İzleyelim  
Öğrenelim



Nehir ve Kaan'ın konuşmalarını okuyalım. Noktalı yerlere uygun ifadeleri yazalım.

Kaan biliyor musun, 4 çeyrek elma  
2 **yarım** elma eder.



O zaman 1 bütün elma 2 **yarım** elma  
veya 4 **çeyrek** elma eder.



2 çeyrek elma, 1 **yarım** elma eder.



1 bütün elma, 1 **yarım** ve  
2 **çeyrek** elma eder.



Haydi, defterimize çevremizdeki nesnelere bütün, yarım ve çeyrekle gösterilebilecek örnekler bulup yazalım. Örneklerimizi arkadaşlarımızla paylaşalım.



Aşağıdaki noktalı yerlere uygun sayıları yazalım.



1 bütün ekmek .....4..... çeyrek ekmetir.



2 yarım erik .....1..... bütün eriktir.



2 çeyrek ayva .....1..... yarım ayvadır.



1 yarım pasta .....2..... çeyrek pastadır.



1 bütün karpuz .....2..... yarım karpuzdur.



1 bütün şeftali .....4..... çeyrek şeftalidir.



1 yarım ve 2 çeyrek limon .....1..... bütün limondur.

- Yazdıklarımıza göre aşağıdaki tabloyu dolduralım.

Maddeler	Evet	Hayır
Bütünü biliyorum.	✓	
1 bütünün 2 yarım olduğunu biliyorum.	✓	
1 bütünün 4 çeyrek olduğunu biliyorum.	✓	
1 bütünün 1 yarım 2 çeyrek olduğunu biliyorum.	✓	



Aşağıdaki yönergeleri uygulayalım.

Aşağıdaki varlıklardan bütün olanları işaretleyelim.



Aşağıdaki varlıklardan çeyrek olanı işaretleyelim.



Aşağıdaki varlıklardan yarım olanı işaretleyelim.





TEŞEKKÜRLER...